

## راهنمای نصب قفل شبکه

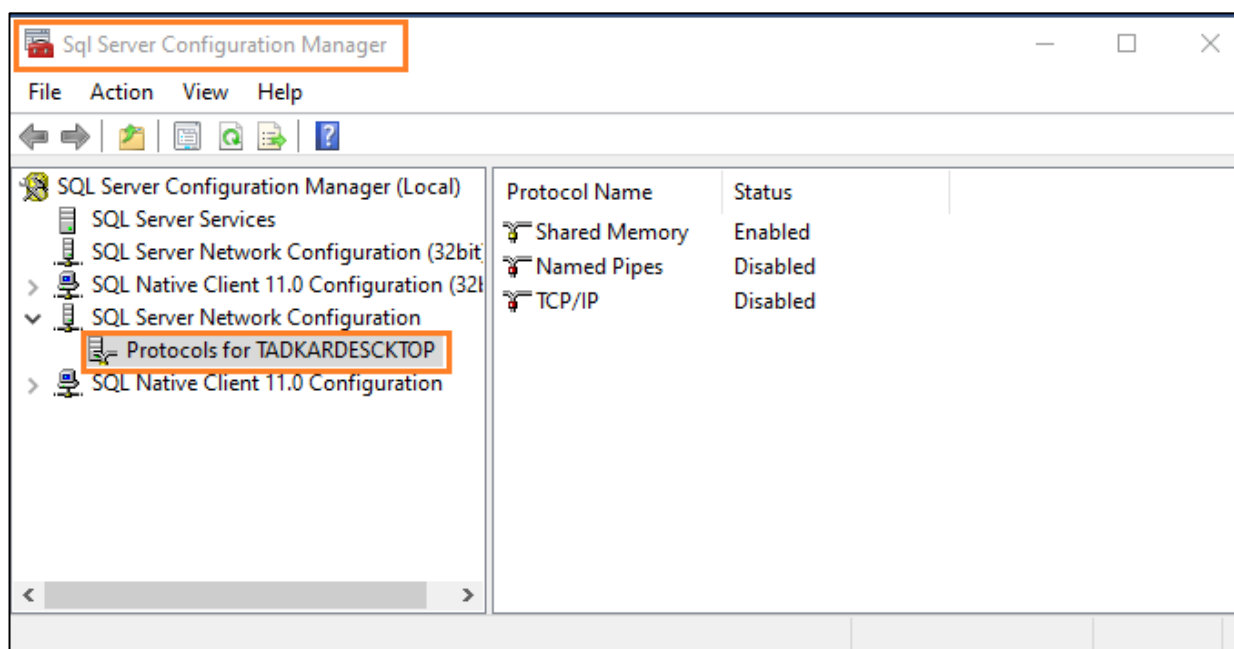
برای راه اندازی نرم افزار تدکار بروی شبکه مراحل زیر را اجرا کنید:

۱- نرم افزار تدکار را بروی سرور و کلاینت ها نصب کنید.

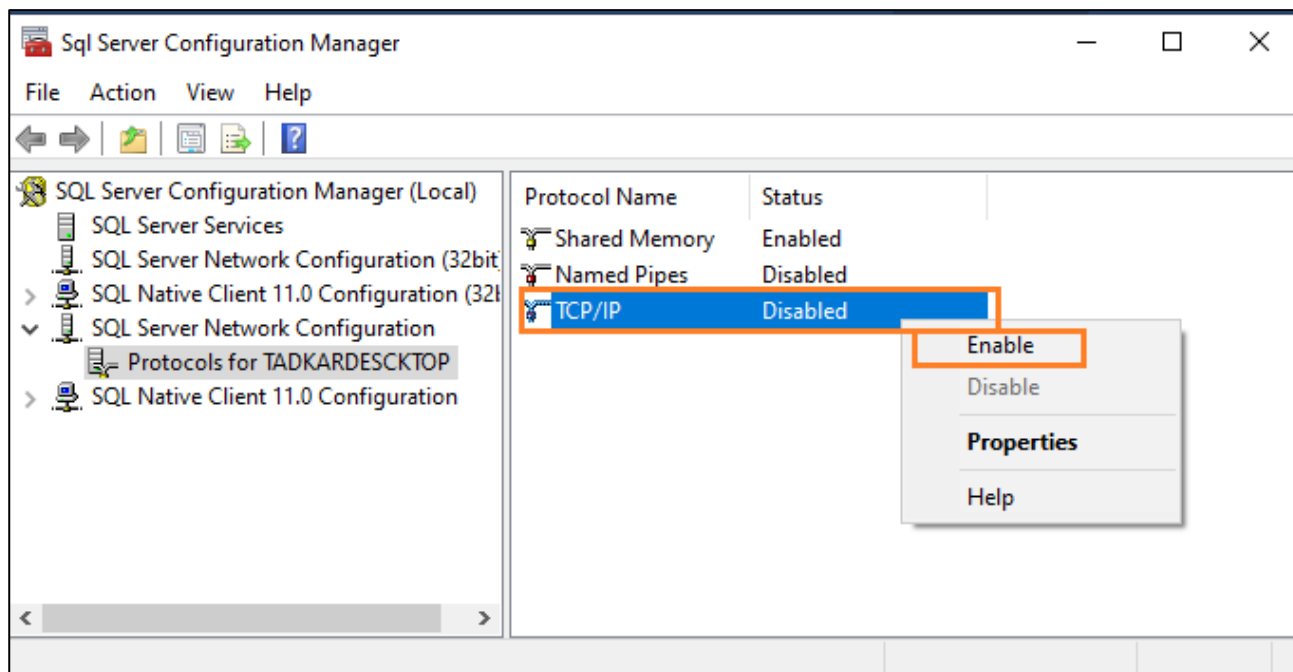
۲- بروی سرور یک port برای sqlserver2014 set کنید.

۲-۱- در قسمت "search" ویندوز "sql server configuration manager" را Search و انتخاب نمایید.

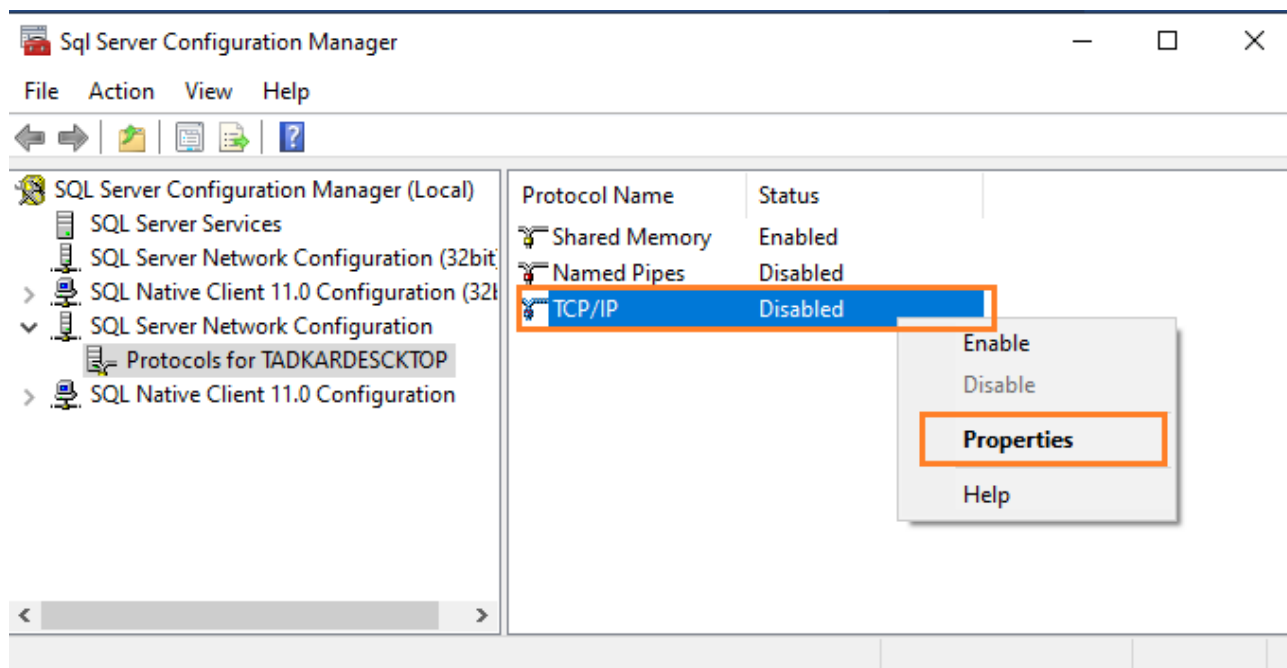
۲-۲- Protocol for Tadmardesktop را انتخاب نمایید.



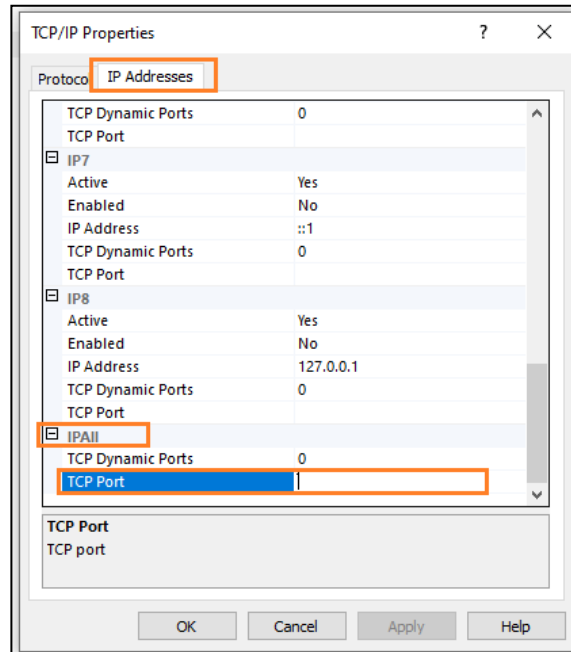
۲-۳- بر روی "TCP/IP" کلیک راست کرده و آن را "Enable" نمایید.



۲-۴- بر روی "TCP/IP" کلیک راست کرده و "Properties" را انتخاب نمایید.

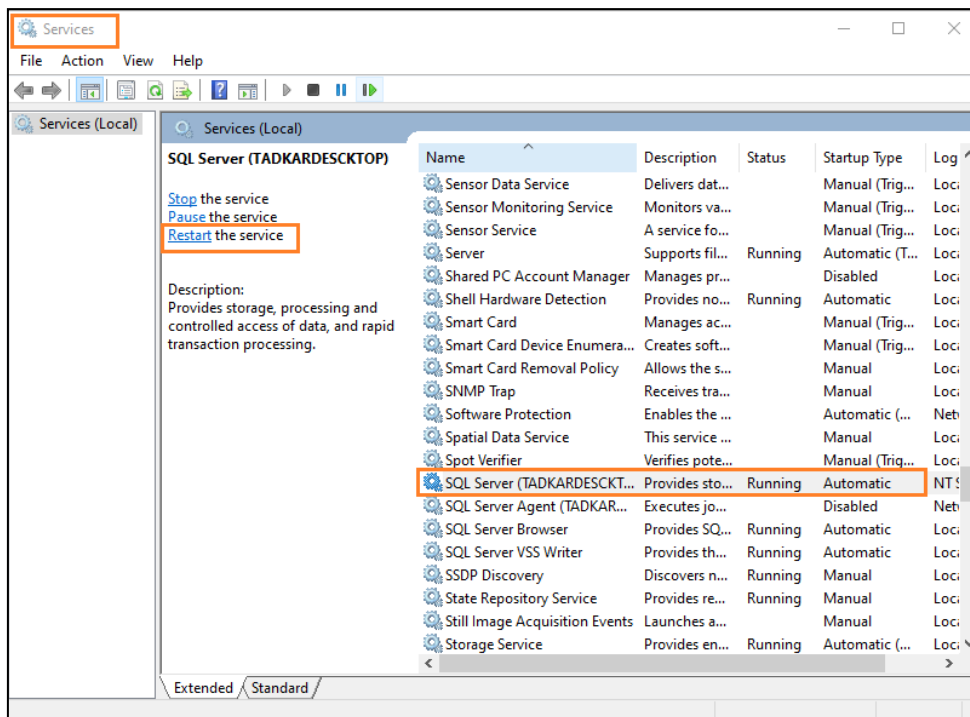


۵-۲- در TAB، "IP Addresses" در قسمت "IPall" پورت مورد نظر خود را در مقابل TCP Port وارد نمایید.



۳- در قسمت "Search" ویندوز "Services" را تایپ و آن را انتخاب کنید.

۱-۳- در پنجره سرویس‌های ویندوز بر روی "SQL Server (TADKARDESKTOP)" کلیک راست نموده و Restart را انتخاب کنید.



۴- برای بدست آوردن IP سرور CMD را در ویندوز Search کنید و عبارت IPCONFIG را تایپ و اجرا نمایید.  
عدد نوشته شده مقابل IPv4 address همان IP سرور است.

```

Connection-specific DNS Suffix . : 
IPv4 Address. . . . . : 192.168.100.1
Subnet Mask . . . . . : 255.255.255.0
Default Gateway . . . . . : 192.168.100.1

Ethernet adapter Bluetooth Network Connection:

Media State . . . . . : Media disconnected
Connection-specific DNS Suffix . :
    
```

۵- بر روی سرور، در صفحه اصلی نرم افزار تدکار، دکمه "تنظیمات" را انتخاب نمایید.

۵-۱ "تغییر تغییر پایگاه داده" را انتخاب کنید.

۵-۲ "پایگاه داده شبکه - نام سرور:" را انتخاب کنید.

۵-۳ IP و Port سرور را وارد و تایید کنید.



۶- تدکار نصب شده بر روی کلاینت، با باز کنید.

۶-۱- پیام "قفل سخت افزاری یافت نشد." را تایید کنید.

۶-۲- در صفحه تنظیمات قفل، قفل شبکه را انتخاب و IP سرور را در مقابل آن وارد و تایید کنید.



۷- مراحل بند ۵ و ۶ برای هر کلاینت به صورت مجزا تکرار شود.